

Caracteristicile principale și indicatorii tehnico - economici actualizați
ai obiectivului de investiții

Denumirea obiectivului de investiții: "Construire locuințe sociale în comuna Cornești, Județul Dâmbovița"

Faza (Nota conceptuală/SF/DALI/PT)	S.F.
Beneficiar (UAT)	U.A.T. Comuna Cornești
Amplasament:	Comuna Cornești, Județul Dâmbovița
Valoarea totală a investiției (lei inclusiv TVA)	9.532.763,25
Curs BNR lei/euro din data 15.01.2025	4.9750
Valoarea finanțată de Ministerul Dezvoltării, Lucrărilor Publice și Administrației (cheltuieli eligibile lei inclusiv TVA)	8.549.567,65
Valoare finanțată de UAT Comuna Cornești (lei inclusiv TVA)	983.195,60

Indicatori tehnici specifici categoriei de investiții conform Anexa nr. 1 din Legea 114/1996	U.M.	Cantitate	Suprafața utila (mp/buc)
Suprafața construită	mp.	383,70	255,30
Suprafața construită desfășurată	mp.	1021,83	768,21
Suprafață construită pod	mp	298,34	
Suprafață terase tehnice	mp	15,18	
Regim de înălțime	-	P+2E	-

Total Locuințe/Camere (din care):	Nr. locuințe	Nr. camere
Locuință cu o camera	0	0
Locuință cu două camere	12	24

Total Spații de utilitate comună (din care):	U.M.	Cantitate
Sas	buc.	2
Casa scării	buc.	2
Platforma betonată de acces	buc.	1
Platforma deșeuri	buc.	1
Cameră tehnică	buc.	2
Spații pentru biciclete	buc.	1
Spații cărucioare	buc.	1
Spații pentru uscarea rufelor	buc.	2

Caracteristicile principale:

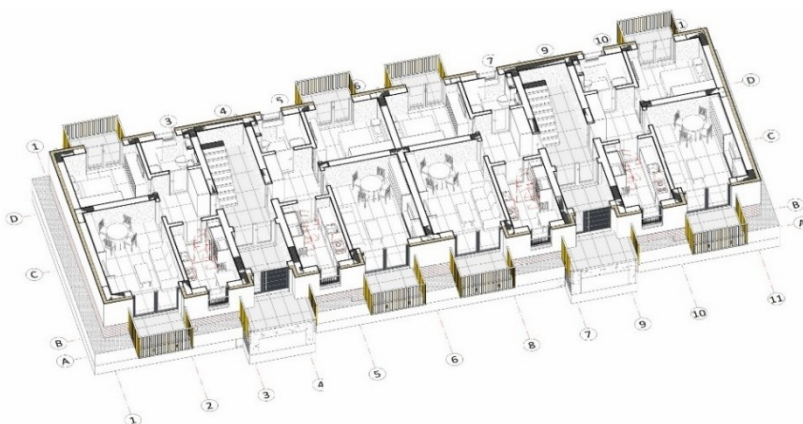
Descriere lucrări:



Se propune construirea unui imobil tip de locuințe sociale (1MODUL) format din 12 apartamente, cu regim de înălțime de P+2E. Modulul se încadrează în prevederile **Nzeb**, în conformitate cu liniile directoare naționale. Se vor rezolva concomitent și accesul carosabil, după caz și parcajele necesare funcționării clădirii. Locuințele sociale vor respecta Legea locuinței nr.114/1996 actualizată 2024.

Configurare apartamente:

Modulul e conform cu 4 apartamente pe nivel, distribuite în jurul a două case de scară (2 x 6 apartamente = 12 apartamente). Acestea vor adăposti concomitent aproximativ 24 de persoane.



Structură:

Fundații continue din beton armat sub pereți, cu placă termoizolată peste pământul compactat, cu strat de rupere a capilarității. Suprastructură este din cadre de beton armat, planșee și grinzi din beton armat. Structura acoperișului va fi din lemn având căpriori care reazemă prin intermediul panelor și cosoroabelor pe aticul perimetral. Se va monta: astereală, folie anticondens, sipci și contrașipci.

Închideri exterioare:

Închiderile exterioare vor fi din zidărie de cărămidă, cu grosimea de 30cm. Pereții exteriori vor fi placați la exterior cu termoizolație din vată minerală bazaltică de 15 cm grosime.

Compartimentări:

Pereții de compartimentare interiori care definesc atât apartamentele, cât și casele de scară se vor realiza din zidărie de cărămidă, cu grosimea de 30, iar pereții de compartimentare din interiorul apartamentelor vor fi din cărămidă, cu grosimea de 15cm.

Finisaje exterioare:

Pereții exterior vor fi finisați peste stratul de termoizolație cu tencuială decorative albă, local se vor face placări din cărămidă aparentă brun roșcată. Tâmplăriile vor fi din PVC sau Aluminiu de înaltă calitate. Acestea vor fi vopsite gri / în tonul tablei fălțuite de acoperiș. Pavajele și trotuarele se vor realiza din beton aparent pieptănat sau prefabricate finisat abraziv sau dale prefabricate, după caz.

Finisaje interioare:

- **Pardoseli**

Băi / suprafețe umede - Pentru suprafețele umede se vor prevedea sisteme de hidroizolație peste care se va finisa cu placaj ceramic, piatră naturală sau rășini izolatoare tip epoxidice;

Camere de locuit - Pentru camerele unde prezența apei și vaporilor nu este majoră se vor folosi pe șape autonivelante finisaje de tip – parchet de lemn, finisaj compozit, placări cu piatră naturală sau gresie ceramică, rășini sau covoare PVC.

- **Pereți**

Pereții interiori se vor finisa cu vopsea lavabilă sau placaje din ceramică;

Acoperiș ȘARPANTĂ:

Evacuarea apelor meteorice de la nivelul acoperirii se va realiza prin rețea de burlane și jgheaburi prin exteriorul clădirii și branșament la rețeaua stradala existenta sau prin separator de hidrocarburi și evacuare ape convențional-curate.

Învelitoare

Tablă fălțuită tip: retropanel de culoare gri antracit

Instalații:

- **Instalații electrice**

Racord la rețea + sistem fotovoltaic ON GRID;

- **Instalații termice**

Pompe de căldură + recuperator de căldură;

- **Instalații sanitare**

Racord la rețea + sistem de panouri solare + boilere electrice;

PROIECTANT,
ARHION SRL
arh. Radu Ionuț Angheluș

PREȘEDINTE DE ȘEDINȚĂ,
Gheorghe IONIȚĂ

CONTRASEMNEAZĂ PENTRU LEGALITATE
P.SECRETARUL GENERAL,
Elena CHIRIȚĂ